



**SOS Préma**  
& bébés hospitalisés

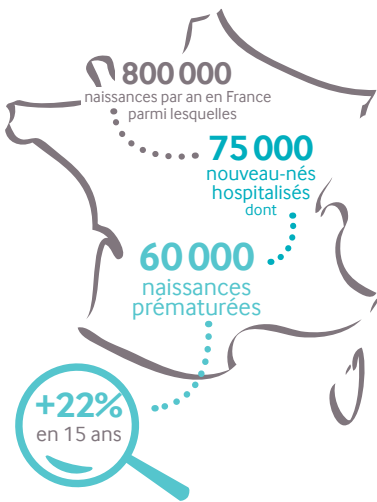
**EN FRANCE, 1 BÉBÉ PRÉMATURÉ  
NAÎT TOUTES LES 8 MINUTES**



**SOS PRÉMA ACCOMPAGNE LES PARENTS  
CONFRONTÉS À LA PRÉMATURITÉ**



# LA PRÉMATURITÉ



Cette hausse est due à l'augmentation de l'âge moyen des femmes enceintes, à l'évolution des modes de vie, au recours à la procréation médicalement assistée et à la prématurité induite.



dont 5 décéderont  
8 seront porteurs de handicap  
33 connaîtront des retards de développement

Une naissance est prématurée si elle intervient avant 37 SA, c'est-à-dire avant 8 mois de grossesse.

La naissance prématurée d'un enfant interrompt son développement in utero : **ses organes sont présents mais immatures**. Le bébé est accueilli en service de néonatalogie selon son état de santé (réanimation, soins intensifs ou pédiatrie néonatale). La durée d'hospitalisation est variable et peut durer plusieurs mois.

Quelle que soit sa prématurité, l'enfant doit bénéficier d'un suivi spécialisé régulier jusqu'à ses 7 ans.

Ces familles durement impactées par une naissance où la vie côtoie parfois la mort doivent faire face à des **problématiques à la fois médicales** (séquelles de l'enfant...) **et sociales** (frais imprévus, réorganisation du quotidien, impossibilité de reprendre son travail...).

## Un enjeu de santé publique

Les progrès de la médecine permettent une meilleure survie des nouveau-nés prématurés. **Mais comment accompagner le nombre croissant de familles en néonatalogie ?**

Les dernières études ont prouvé que la présence continue des parents aux côtés de leur bébé favorise le développement à long terme du nouveau-né, réduit le temps d'hospitalisation et améliore le lien parents/enfant.

**Nous devons donc tout mettre en œuvre pour réunir la famille pendant l'hospitalisation et proposer un suivi adapté.**

# POURQUOI SOS PRÉMA ?

Créée en 2004 par Charlotte Bouvard, maman d'un bébé prématuré, SOS Préma est une association d'usagers, reconnue d'intérêt général par le ministère de la Santé.

**SOS Préma soutient les parents confrontés à la prématurité et/ou à l'hospitalisation de leur nouveau-né**, par l'écoute, le conseil, l'échange, l'amélioration de leur quotidien à l'hôpital, et **travaille main dans la main avec les soignants. Elle porte la voix des familles** auprès des pouvoirs publics et défend leurs droits.

Parce que la prématurité ne s'arrête pas aux portes de l'hôpital, SOS Préma accompagne les parents tout au long de l'enfance de leur bébé prématuré.

En 15 ans, nous avons déjà offert notre soutien à plus de 800 000 familles.

## Notre vision : donner à tous les enfants prématurés les meilleures chances de bien grandir.

**LA PRÉSENCE DES PARENTS EST BÉNÉFIQUE POUR LE DÉVELOPPEMENT DU BÉBÉ PRÉMATURÉ**

- Réduction de la durée d'hospitalisation
- Préservation de la continuité sensorielle
- Consolidation du lien parent-enfant

Une présence visible aux côtés de votre bébé 24h/24. Présence qui aide les soins et apporte tranquillité des parents. Aide à aller vers les soins, à être rassuré pour faciliter votre adaptation.

**sosPréma**  
à l'hôpital et à domicile

Plus d'informations sur [www.sosprema.com](http://www.sosprema.com)

0800 30 00 00

**LE PEAU-À-PEAU EST BÉNÉFIQUE POUR LE DÉVELOPPEMENT DU BÉBÉ PRÉMATURÉ**

- Stabilité physiologique de bébé
- Amélioration du développement psychomoteur
- Amélioration du sommeil
- Réduction de la douleur

4 éléments doivent être réunis : la sécurité de votre bébé, votre confort, l'intimité de votre famille, et un accompagnement global.

Il n'est pas à oublier que l'usage régulier pour être dans les meilleures conditions possibles.

**sosPréma**  
à l'hôpital et à domicile

Plus d'informations sur [www.sosprema.com](http://www.sosprema.com)

0800 30 00 00

**L'ALLAITEMENT EST BÉNÉFIQUE POUR LE DÉVELOPPEMENT DU BÉBÉ PRÉMATURÉ**

- Diminution du risque de maladies infectieuses
- Amélioration du développement du cerveau
- Diminution du risque de réténopathie
- Facilitation de la digestion
- Diminution du risque d'allergie

Allaiter un nourrisson n'est pas évident. Pour faciliter la mise au sein de votre bébé prématuré, demandez de l'aide à nos personnes qualifiées. Leur expérience, leur écoute et leur soutien sur des preuves scientifiques, un accompagnement personnalisé et pratique sont les éléments essentiels à l'accompagnement et à l'apprentissage d'un nouveau geste avec les soins de santé.

**sosPréma**  
à l'hôpital et à domicile

Plus d'informations sur [www.sosprema.com](http://www.sosprema.com)

0800 30 00 00

**SOS Préma s'engage pour nos plus petits, nos plus fragiles, qui sont aussi nos adultes de demain.**



## NOTRE ACTION

### 1 SOS PRÉMA AUX CÔTÉS DES FAMILLES

✓ **La permanence téléphonique** **0800 96 60 60** **Service & appel gratuits**

Des parents et des spécialistes de la prématurité (pédiatre, puéricultrice, psychologue) sont à l'écoute des familles, du lundi au vendredi.

✓ **Le site internet [www.sosprema.com](http://www.sosprema.com)**

Notre site fournit des informations sur la prématurité, des conseils et des orientations, un accompagnement social et juridique, des témoignages, les coordonnées des antennes locales...

✓ **Les réseaux sociaux**



Facebook : une page nationale et des pages animées par les antennes locales ; des groupes fermés, l'un réservé aux parents et l'autre dédié aux pères d'enfants prématurés



Twitter, Instagram et YouTube

## ✓ Le guide « Votre bébé est hospitalisé en néonatalogie »

Il est réactualisé et distribué chaque année à 50 000 familles à l'hôpital.

## ✓ La Pochette SOS Préma

Dans cette jolie Pochette en tissu qui deviendra le premier sac du bébé, SOS Préma et ses partenaires offrent aux parents des produits qui répondent aux besoins spécifiques de l'enfant prématuré. C'est aussi l'un des premiers cadeaux que reçoivent les parents.



Le premier Journal de Bord du bébé, remis avec la Pochette SOS Préma en néonatalogie

## ✓ Les livrets thématiques

Consultables en ligne sur [www.sosprema.com](http://www.sosprema.com)



Suivi spécifique des enfants prématurés pour les médecins de ville, pédiatres et PMI

## ✓ L'action sur le terrain de nos bénévoles

- Rencontres avec les parents de bébés prématurés à l'hôpital
- Dialogue avec les soignants
- Collectes de fonds pour améliorer le confort des parents et des services de néonatalogie : lits accompagnants, fauteuils d'allaitement, tire-lait, aménagement de salles parents et d'espaces pour les familles



Fauteuil-lit accompagnant



Salle parents



## 2 DIALOGUER AVEC LES ÉQUIPES MÉDICALES

### ✓ Journées des Soignants SOS Préma

- Formation\* au vécu des parents d'enfants prématurés : témoignages de parents et éclairages scientifiques par des professionnels
- 400 soignants formés chaque année

\* SOS Préma est reconnue organisme de formation.



### ✓ Participation à des groupes de réflexion et à des projets de recherche

- EPIPAGE : Étude EPIdémiologique sur les Petits Ages Gestationnels (INSERM)
- SEPREVEN : Étude portant sur la PRévention et l'Épidémiologie des Événements indésirables en réanimation-soins intensifs néonataux

### ✓ Participation à l'élaboration de recommandations de bonnes pratiques sur l'environnement en néonatalogie

- GREEN : Groupe de Réflexion sur l'Environnement de l'Enfant en Néonatalogie (Commission de la SFN)

### ✓ Comité Scientifique SOS Préma

Composé de 12 spécialistes de la périnatalité, il enrichit de son expertise scientifique et clinique les projets de l'association.

### ✓ Prix SOS Préma

Une dotation financière récompense chaque année l'initiative d'un service de néonatalogie autour de la parentalité.



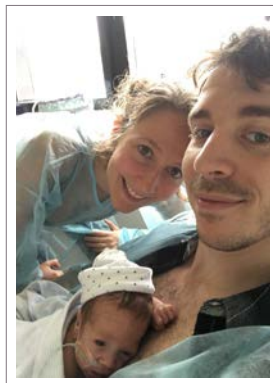
## ILS TRAVAILLENT AVEC NOUS



## 3 SENSIBILISER LES POUVOIRS PUBLICS

### ✓ 2 mesures votées grâce à SOS Préma

- **Allongement du congé maternité des mères d'enfants prématurés** (2006)  
*Si l'accouchement a lieu avant le début du congé de maternité, la mère reprend son travail à la date initialement prévue comme si elle avait accouché à terme.\**
- **Congé de paternité spécifique et d'accueil de l'enfant en cas d'hospitalisation du nouveau-né** (2019)  
*Le père bénéficie d'un congé de 30 jours consécutifs maximum pendant l'hospitalisation du bébé.\**



### ✓ Et d'autres actions

- **Membre fondateur de l'EFCNI**, fondation européenne à l'origine de la Journée Mondiale de la Prématurité le 17 novembre
- **Collectif Prématurité** créé en 2012 avec la Société Française de Néonatalogie
- **Groupe d'étude « Prématurité et nouveau-nés vulnérables »** à l'Assemblée nationale en 2016 (52 parlementaires) et rapport parlementaire
- **Participation au groupe de travail sur la loi d'accompagnement des familles en cas de décès d'un enfant** à l'Assemblée nationale en 2020
- **Conseil auprès du ministère des Solidarités et de la Santé** dans le cadre du rapport de la commission des « 1000 premiers jours »

\* Modalités d'application complètes sur [www.sosprema.com](http://www.sosprema.com)



**100 bénévoles** répartis dans **70 antennes locales** en France  
à la rencontre des parents à l'hôpital, au CAMSP ou en PMI

## Un réseau de bénévoles engagés

Eux-mêmes **parents d'enfants prématurés**, les Correspondants Locaux ont la volonté d'aider d'autres parents qui sont confrontés à cette épreuve.

Ils reçoivent une **formation continue** assurée par l'association et bénéficient d'une **supervision** pendant toute la durée de leur engagement par la psychologue de SOS Préma.

Nos bénévoles signent une **convention avec l'hôpital**, le CAMSP ou la PMI dans lesquels ils interviennent.

*Liste et coordonnées des antennes locales sur [www.sosprema.com](http://www.sosprema.com)*



## Main dans la main avec les soignants, une action terrain au plus proche des familles

Les Correspondants Locaux vont à la rencontre des parents à l'hôpital dans le cadre de **visites bénévoles au pied des couveuses**.

Ils se mobilisent pour **collecter des fonds** afin de financer l'aménagement de salles parents ou l'achat de matériel pour améliorer le quotidien des familles à l'hôpital.



Marie, Correspondante Locale bénévole SOS Préma, aux côtés de Laurence, maman de Joshua, né à 6 mois de grossesse (28 SA)



Hugues, Correspondant Local bénévole SOS Préma, aux côtés de Laurine, maman de Manon, hospitalisée à l'hôpital St Joseph (Paris)



Remise de matériel par Émilie, Correspondante Locale bénévole SOS Préma, au CHU d'Angers - © Catherine Rouger-Jouannet

# NOS RESSOURCES



46%

PARTENARIATS ENTREPRISES  
SPONSORING & MÉCÈNAT

45%

COLLECTES  
DE DONS



7%

JOURNÉES  
DES SOIGNANTS

1%

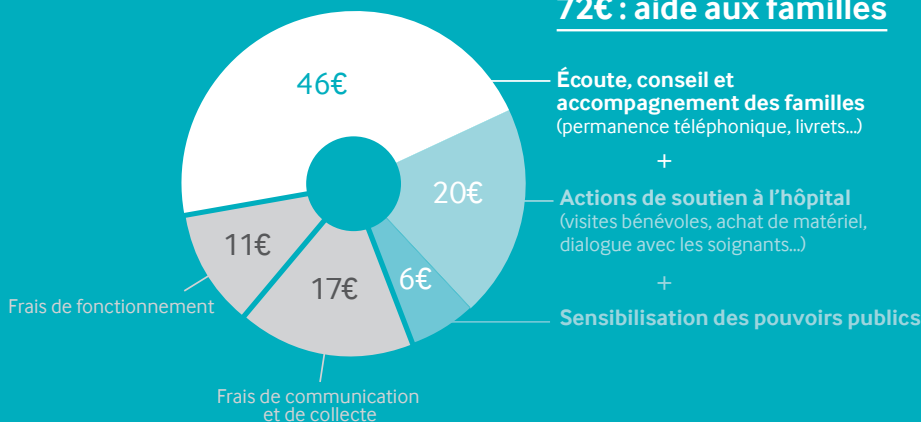
BOUTIQUE  
SOLIDAIRE

1%

DIVERS

C'est grâce à la générosité de nos donateurs que nous pouvons poursuivre nos missions et accompagner les familles.

Avec 100€ collectés, que fait SOS Préma ?



## ILS NOUS SOUTIENNENT

LABORATOIRE  
**Gallia**

**Pampers**

abbvie

LE  
**CHAT**  
Solaire

Angelcare  
pour votre tranquillité d'esprit

Rivadouce bébé

MAM

kitett

VYCON

NATech

Dräger

Baxter

Chiesi



## COMMENT NOUS AIDER ?

Nous avons besoin de vous chaque jour pour financer nos actions auprès des familles : permanence téléphonique, livrets d'information, formation des bénévoles, achats de matériel pour les hôpitaux.

✓ **Faites un don sur [www.sosprema.com](http://www.sosprema.com)\***

✓ **Collectez pour SOS Préma**

Organisez un évènement, participez à la Course des Héros ou à tout autre marathon ou défi sportif de votre choix, au profit de SOS Préma.



Trois papas d'enfants prématurés à la conquête du Mont Blanc pour SOS Préma

✓ **Devenez partenaire**

Entreprises, fondations, institutionnels, devenez mécènes ou sponsors. Vous pourrez mobiliser vos salariés autour d'une cause qui touche nos plus petits. Vous pouvez aussi nous faire des dons en nature ou nous offrir du temps en mécénat de compétences.\*\*

✓ **Devenez bénévole SOS Préma**

Pour plus d'informations, rendez-vous sur [www.sosprema.com](http://www.sosprema.com).

\* Tout don est déductible de l'impôt sur le revenu à hauteur de 66% du montant du don et dans la limite de 20% du revenu imposable.

\*\* Tout don, quelle que soit sa nature, est déductible de l'impôt sur les sociétés à hauteur de 60% du montant du don et dans la limite de 5% du chiffre d'affaires.

En chaque bébé prématuré naît un champion !



**Clarisse Agbegnenou**

Née avec 2 mois d'avance  
4 fois championne du monde de judo  
Marraine de l'association



**[www.sosprema.com](http://www.sosprema.com)**

32, rue du Chemin Vert - 92100 Boulogne-Billancourt  
Standard : 01 41 41 60 90

Permanence téléphonique pour les familles

**0800 96 60 60** Service & appel gratuits



Page SOS Préma



@SOSPrema



sos\_prema.official



SOS Préma